



Baustoffprüfer mit dem Schwerpunkt Geowissenschaften für unseren Standort Limburg (w/m/d | Vollzeit | ab sofort)

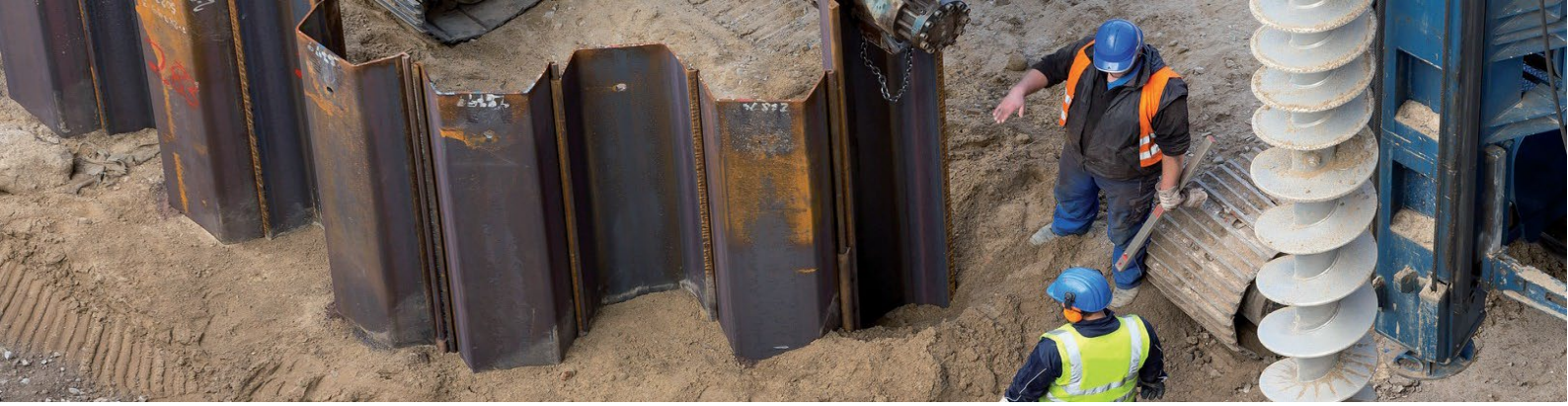
IHRE AUFGABEN

- Bohrungen an Böden und Fels durchführen
- Besonderheiten an Geländeoberflächen aufnehmen und kartieren
- Wasseraufnahmevermögen und Wasserdurchlässigkeit von Böden bestimmen
- Verdichtungskontrollen Lastplattenversuche
- Probennahme, auch Probennahme nach LAGA PN98
 - Proben nehmen, Prüfungen vor Ort durchführen, Bodenansprache
 - Materialproben mit speziellen Geräten entnehmen, verpacken und zur Prüfstelle transportieren
 - Entnahmestellen dokumentieren
 - Probe- und Prüfkörper herstellen
- Durchführung boden- und felsmechanischer Versuche im Baugrundlabor
 - Proben aufbereiten, Labormischungen herstellen
 - Mess- und Laborgeräte vorbereiten, z. B. justieren und kalibrieren
 - physikalische und chemische Bestimmungen und Messungen durchführen, z.B. auf Korngrößenverteilung, Dichte, Härte, Porosität, Feuchtigkeitsgehalt, pH-Wert, Stoffzusammensetzung, Leitfähigkeit und Durchlässigkeit, etc.
 - Proben entsprechend Prüfvorgaben, Normtabellen und Gütevorschriften untersuchen
 - Kennwerte berechnen
 - Proben vorschriftsmäßig lagern und aufbewahren
- Ergebnisse auswerten (mittels einschlägiger Software) und dokumentieren
 - Prüfergebnisse aufzeichnen und auswerten
 - Prüfergebnisse dokumentieren und grafisch darstellen (ggf. Berichte abfassen)

WAS WIR IHNEN BIETEN

- Übertarifliche Vergütung
- Interessante, verantwortungsvolle und abwechslungsreiche Projekte in einem jungen, interdisziplinären und kollegialen Team
- Attraktive, leistungsgerechte Vergütung
- Flexible Arbeitszeiten sowie Vereinbarkeit von Beruf und Familie (Gleitzeit)
- Unbefristete Festanstellung
- Individuelle Weiterbildungs- und Entwicklungsmöglichkeiten

WIR FREUEN UNS AUF SIE!



WAS WIR VON IHNEN ERWARTEN

- Körperliche Eignung und Belastbarkeit
- Montagebereitschaft sowie Wochenend- und Nachteinsätze
- Sicheres Auftreten und selbständige, strukturierte Arbeitsweise
- Flexibilität, Engagement und Teamfähigkeit
- Erfahrung mit Software zur Versuchsauswertung
- Pkw Führerschein

INTERESSIERT?

Dann richten Sie Ihre schriftliche Bewerbung bitte an:

gbm Gesellschaft für Baugeologie- und meßtechnik mbH

Herrn Dr. Jürgen Matthesius

Robert-Bosch-Straße 7, 65549 Limburg

Telefon: +49 6431 91 12 381, Fax: +49 7243 7632 50 oder

per E-Mail an: j.matthesius@gbm-baugrundinstitut.de

www.gbm-baugrundinstitut.de

WIR FREUEN UNS AUF SIE!